

Estimado Presidente, Estimados rotarios:

Desde Intress y Gira-sol solicitamos la colaboración de particulares y empresas para poder poner en marcha y dar atención a personas con enfermedad mental y/o con discapacidad, en dos viviendas tuteladas de 10 y 6 plazas.

Las casas están ubicados en Lluçmajor y en Palma de Mallorca. En ellas, atender a una persona usuaria, supone una cuota mensual aproximada de 1.800 euros, cantidad que no todos los solicitantes pueden sufragar por sí mismos y que como bien sabemos la administración pública no tiene capacidad para llegar a todos los que la necesitan .

Por ello solicitamos aportaciones individuales o de empresas, en la cantidad que se considere oportuna. Es decir, puede hacerse una aportación puntual, mensual o anual. **La suma de muchas pequeñas aportaciones para nosotros es un mundo de posibilidades.**

Dado que estamos a final de año y es momento de pensar también en las desgravaciones fiscales. Las donaciones realizadas tiene una desgravación de un 25% en el IRPF o del 35% en el Impuesto de sociedades.

Para colaborar con nosotros solo es necesario enviar un mail a miqiom@intress.org autorizándonos a domiciliar un recibo con la frecuencia, cantidad que se desea aportar y vuestro número de cuenta o bien haciendo una transferencia a DONACIONES LA CAIXA 2100 0792 61 01 00745885, indicando claramente el nombre completo y DNI/CIF para que podamos comunicar la desgravación.

¿Qué supone un piso tutelado para la persona usuaria?

- Atención 365 días al año
- Convivencia
- Manutención, fomentando la autonomía para las compras y las comidas
- Soporte y formación en las habilidades básicas de la vida diaria (higiene personal, limpieza de ropa, gestión económica, etc).
- Atención personal y apoyo médico-psiquiátrico
- Acciones de integración en la comunidad con actividades de ocio

Para que las personas con discapacidad y personas con enfermedad mental puedan acceder a estos servicios que se ofrecen en la viviendas, es necesaria la financiación privada. ¡Ayúdanos!

Para más información consultar archivo adjunto o enviar e-mail a migjorn@intress.org También podéis contactar con nosotros si tenéis interés en visitar las instalaciones personalmente y ver el trabajo que llevamos a cabo.

Intress

Intress centra su trabajo en la gestión de centros y servicios sociales en cinco áreas prioritarias: Personas Mayores, Salud Mental, Infancia y Familia, Mujer y Respuestas a la Violencia.

Declarada de utilidad pública por el Ministerio del Interior en 2004, Intress inició su labor en 1984 con el objetivo de contribuir a la promoción, gestión y mejora de la calidad de los servicios sociales y de atención a las personas, con compromiso y profesionalidad.

Ana González

Directora Zona Est

971 715 029

Necessitem

el teu SUPORT

Desitjo donar suport financer per a l'equipament amb una

Quota de _____ €
(Es pot consultar el llistat d'equipament necessari)

Desitjo donar suport financer per a la gestió del Servei amb una

- Quota de 60,62€ (quantitat que permet atendre un usuari durant 1 dia)
- Quota de 1.843,85€ (quantitat que permet atendre un usuari durant 1 mes)
- Quota de 22.126,30€ (quantitat que permet atendre un usuari durant 1 any)

Quota de _____ €
 Pagament únic Pagament mensual Pagament anual

Títular: _____

NIF: _____

Entitat	Ciutat	D.C.	Num. de compte
---------	--------	------	----------------

Signatura del títular del compte

Les donacions realitzades per persones físiques són dedutibles en un 25% en l'IRPF i les donacions realitzades per persones jurídiques són dedutibles en un 35% en l'impost sobre Societats segons s'estableix en la Llei 49/2002, de 23 de setembre, de règim fiscal de les entitats sense ànim de lucre i dels incentius fiscals al mecenatge.

Conforme el que estableix la Llei Orgànica 15/1999, de 13 de desembre, de Protecció de Dades de Caràcter Personal i informació que es dades personals tractades en formulari, seran incorporades en un llibre propietat de l'ASSOCIAT DE TREBALL SOCIAL I SERVEIS SOCIALS (Intress) i de l'Associació per a la Salut Mental GIRA, S.O.L. (GIRA-SOL) amb la finalitat de donar el suport financer que vola en aquells casos que requereixen el servei de promoció de l'autonomia de caràcter residencial ofert per aquestes entitats. Els camps marcats amb un asterisc són necessaris per poder comptar amb la finalitat indicada.

En tot cas, pot estar en els drets d'accés, rectificació, cancel·lació, oposició i revocació a través d'un escrit dirigit a INTRESS - SERVEI D'ATENCIÓ AAMB PERSONES AMB DISCAPACITAT (Ctra. De Campos Km 0 07620 Lluernmajor) o de enviar un correu electrònic a info@intress.org

Mantenir la signatura d'aquest formulari, vola consent expressament i autoritza a Intress i a GIRA-SOL, perquè tractin les dades personals que voluntàriament facilita, segons les finalitats escauades en els paràgrafs anteriors.

Finançament

Modalitat Plaça Concertada:

- 75% de la pensió (aportació usuari)
- La resta ho cobreix el concert de places del Consell de Mallorca.

Modalitat Plaça No Concertada:

- S'estableix una quota mensual per a cada resident que inclou les despeses d'allotjament i manutenció, així com el suport dels professionals.

Estades

El nostre Servei inclou la possibilitat de distints tipus d'estada:

- Permanent o de llarga durada
 - Temporal
 - Respir Familiar
- Habitació individual o doble.



Institut de Treball Social i de Serveis Socials

Serveis d'Atenció a Persones amb Discapacitat

Carretera de Campos KM 0 07620 Lluernmajor
T. 971 660837 - F. 971 669038

Intress
INSTITUT
DE TREBALL SOCIAL
I DE SERVEIS SOCIALS

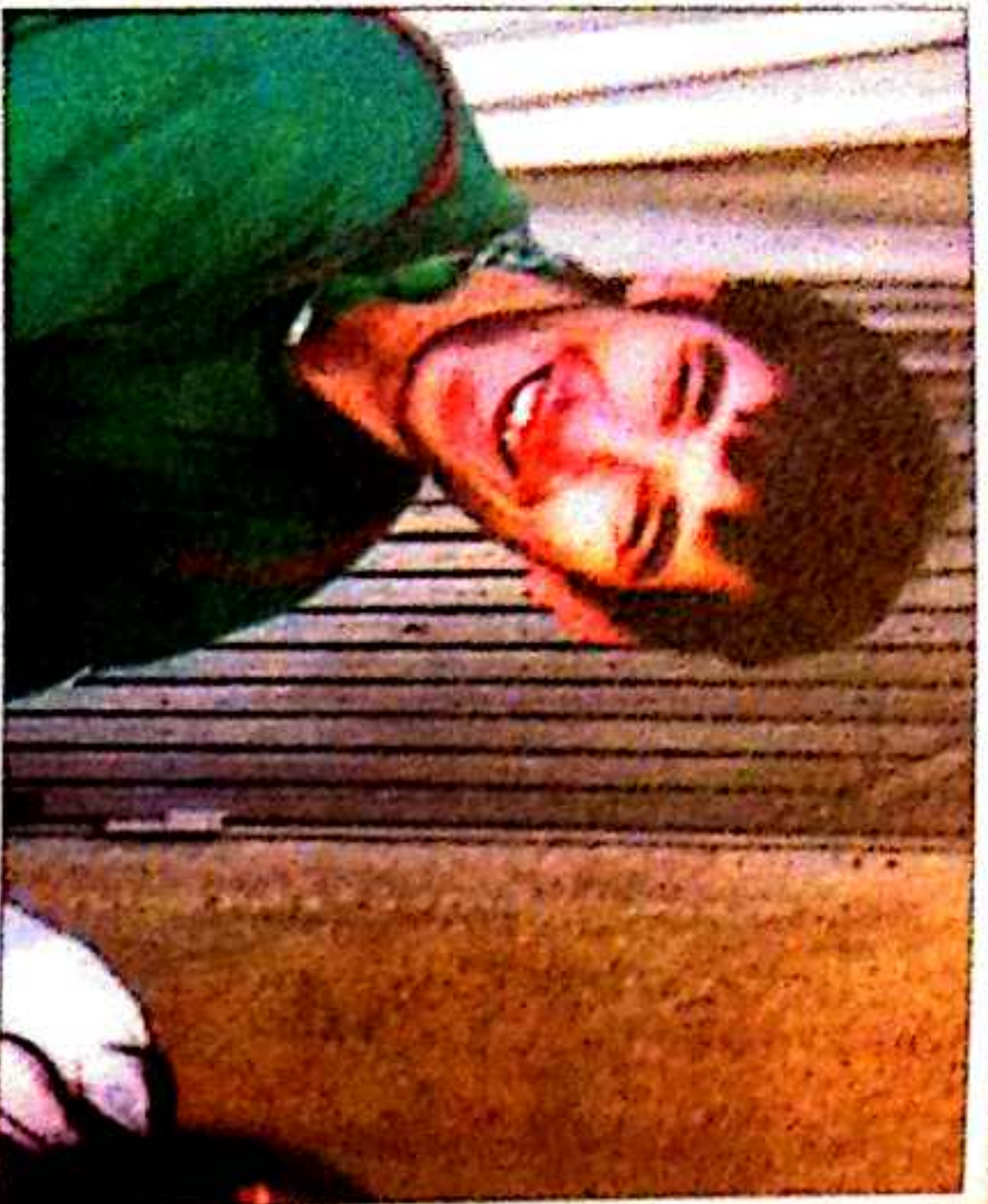


HABITATGES
TUTELATS
SUPERVISATS

Servei de Promoció
de l'Autonomia de
caràcter Residencial

Adreçat a:

- Persones amb discapacitat intel·lectual
 - Persones amb malaltia mental crònica
- (edat compresa entre els 18 i els 64 anys)



Habitatges Tutelats Supervisats

Qui són Intress i GIRA-SOL?

L'Institut de Treball Social i Serveis Socials (Intress) i l'Associació per a la Salut Mental Gira-Sol són associacions sense finalitat lucrativa implantades a Mallorca fa més de 20 anys.

La nostra **Missió** és contribuir a la promoció, gestió i millora de la qualitat dels serveis de benestar social i l'atenció a les persones, amb professionalitat i compromís.

Tenim una dilatada experiència en la gestió de serveis dirigits a persones amb discapacitat intel·lectual, persones amb malaltia mental i persones dependents:

- Residències
- Habitatges Tutelats
- Centres de Dia
- Centres de Nit
- Inserció Laboral
- Centres Especials de Treball
- Oci i Temps Lliure

Què és un HABITATGE SUPERVISAT?

És un recurs d'allotjament en la modalitat de lliar funcional amb l'objectiu de fomentar el benestar i cobrir les necessitats quotidianes de les persones amb discapacitat intel·lectual i/o amb malaltia mental en un ambient familiar, afavorint al màxim la seva independència i promovent la inserció en la comunitat.

El nostre servei d'habitatges tutelats estan pensats per atendre a persones amb

necessitats de suport molt diferents, des d'una intensitat de suport baixa (baixa supervisió) a una intensitat de suport alta (supervisió continuada).

El Servei disposa de places concertades (amb el finançament de les Administracions Públiques) i de places d'allotjament privat.

Què s'ofereix?

- Servei Residencial 365 dies/any.
- Pla d'intervenció individual adaptat a les necessitats de cada persona.
- Suport i formació en les Habilitats Bàsiques de la Vida Diària (neteja personal, neteja de roba, cuina, compres, gestió econòmica...).
- Supervisió de les relacions de convivència i organització de l'habitatge.
- Alimentació en base a un menú setmanal supervisat per dietistes.
- Activitats d'oci i temps lliure en base a les preferències de la persona.



Tots els ciutadans tenen dret a un habitatge digne i adequat.

Article 47 de la Constitució Espanyola